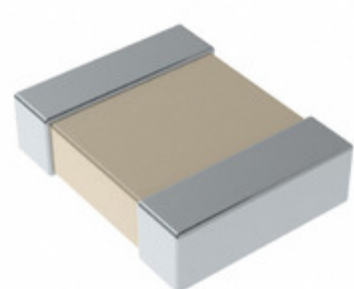


## C1210X202J3HACAUTO



**Part Number:** [C1210X202J3HACAUTO](#)  
**Výrobce:** [KEMET](#)  
**Popis:** CAP CER 1210 2NF 25V ULTRA STABL  
**Datový list:** [FT-CAP, Ultra Stable, X8R Dielectric](#)

**RoHS Status:** Bez olova / V souladu RoHS  
**Ship From:** Hong Kong  
**Shipment Way:** DHL/Fedex/TNT/UPS/EMS

Obrázky jsou pouze orientační.  
 Podrobné informace o produktu naleznete v části Technické údaje produktu.  
**Koupit C1210X202J3HACAUTO s důvěrou od Component-World.HK, 1 rok záruka**

[Request For Quotation](#)

### PARAMETR PRODUKTU

|   |   |                                       |  |
|---|---|---------------------------------------|--|
| <b>Part Number</b>                        | C1210X202J3HACAUTO                                      | <b>Výrobce</b>                        | <a href="#">KEMET</a>                                |
| <b>Popis</b>                              | CAP CER 1210 2NF 25V ULTRA STABL                        | <b>Stav volného vedení / RoHS</b>     | Bez olova / V souladu RoHS                           |
| <b>Dostupné množství</b>                  | 612370 pcs  | <b>Datový list</b>                    | <a href="#">FT-CAP, Ultra Stable, X8R Dielectric</a> |
| <b>Kategorie</b>                          | <a href="#">Kondenzátory</a>                            | <b>Napětí - Jmenovitá</b>             | 25V  |
| <b>Tolerance</b>                          | ±5%   | <b>Tloušťka (Max)</b>                 | 0.039" (0.98mm)                                      |
| <b>teplotní koeficient</b>                | X8R   | <b>Velikost / Rozměry</b>             | 0.130" L x 0.102" W (3.30mm x 2.60mm)                |
| <b>Série</b>                              | FT-CAP  | <b>hodnocení</b>                      | AEC-Q200   |
| <b>Obal</b>                               | Tape & Reel (TR)  | <b>Paket / krabice</b>                | 1210 (3225 Metric)                                   |
| <b>Provozní teplota</b>                   | -55°C ~ 150°C   | <b>Typ montáže</b>                    | Surface Mount, MLCC                                  |
| <b>Úroveň citlivosti na vlhkost (MSL)</b> | 1 (Unlimited)   | <b>Výrobní standardní doba výroby</b> | 36 Weeks   |
| <b>Lead Style</b>                         | -   | <b>Rozestup vývodů</b>                | -  |
| <b>Stav volného vedení / RoHS</b>         | Lead free / RoHS Compliant                              | <b>Výška - Sedící (Max)</b>           | -  |
| <b>Funkce</b>                             | Low ESL, Soft Termination                               | <b>Poruchovost</b>                    | -  |
| <b>Detailní popis</b>                     | 2000pF ±5% 25V Ceramic Capacitor X8R 1210 (3225 Metric) | <b>kapacitní</b>                      | 2000pF   |
| <b>Aplikace</b>                           | Automotive, Boardflex Sensitive                         |                                       |  |

Component-World.com je spolehlivý distributor elektronických součástek. Specializujeme se na všechny elektronické komponenty řady KEMET. Máme 612370 kusy KEMET C1210X202J3HACAUTO na skladě dostupných. Vyžádejte si citát z distributora součástí elektroniky na Component-World.com, náš prodejní tým vás bude kontaktovat do 24 hodin.

RFQ Email: [info@Components-World.com](mailto:info@Components-World.com)

### SOUVISEJÍCÍ PRODUKTY

|  |   |                                       |                       |
|--|---|---------------------------------------|-----------------------|
|  | <b>Část#: <a href="#">C1210X202G3HAC7800</a></b><br>Popis: CAP CER 1210 2NF 25V ULTRA STABL | <b>Výrobci: <a href="#">KEMET</a></b> | <a href="#">Dotaz</a> |
|  | <b>Část#: <a href="#">C1210X202K3HACAUTO</a></b><br>Popis: CAP CER 1210 2NF 25V ULTRA STABL | <b>Výrobci: <a href="#">KEMET</a></b> | <a href="#">Dotaz</a> |
|  | <b>Část#: <a href="#">C1210X202J5HAC7800</a></b><br>Popis: CAP CER 1210 2NF 50V ULTRA STABL | <b>Výrobci: <a href="#">KEMET</a></b> | <a href="#">Dotaz</a> |
|  | <b>Část#: <a href="#">C1210X202J3HAC7800</a></b><br>Popis: CAP CER 1210 2NF 25V ULTRA STABL | <b>Výrobci: <a href="#">KEMET</a></b> | <a href="#">Dotaz</a> |
|  | <b>Část#: <a href="#">C1210X202J8HAC7800</a></b><br>Popis: CAP CER 1210 2NF 10V ULTRA STABL | <b>Výrobci: <a href="#">KEMET</a></b> | <a href="#">Dotaz</a> |
|  | <b>Část#: <a href="#">C1210X202K1HAC7800</a></b><br>Popis: CAP CER 1210 2NF 100V ULTRA STAB | <b>Výrobci: <a href="#">KEMET</a></b> | <a href="#">Dotaz</a> |
|  | <b>Část#: <a href="#">C1210X202G5HAC7800</a></b><br>Popis: CAP CER 1210 2NF 50V ULTRA STABL | <b>Výrobci: <a href="#">KEMET</a></b> | <a href="#">Dotaz</a> |
|  | <b>Část#: <a href="#">C1210X202J1HACAUTO</a></b><br>Popis: CAP CER 1210 2NF 100V ULTRA STAB | <b>Výrobci: <a href="#">KEMET</a></b> | <a href="#">Dotaz</a> |
|  | <b>Část#: <a href="#">C1210X202J4HAC7800</a></b><br>Popis: CAP CER 1210 2NF 16V ULTRA STABL | <b>Výrobci: <a href="#">KEMET</a></b> | <a href="#">Dotaz</a> |
|  | <b>Část#: <a href="#">C1210X202J8HACAUTO</a></b><br>Popis: CAP CER 1210 2NF 10V ULTRA STABL | <b>Výrobci: <a href="#">KEMET</a></b> | <a href="#">Dotaz</a> |
|  | <b>Část#: <a href="#">C1210X202G8HACAUTO</a></b><br>Popis: CAP CER 1210 2NF 10V ULTRA STABL | <b>Výrobci: <a href="#">KEMET</a></b> | <a href="#">Dotaz</a> |
|  | <b>Část#: <a href="#">C1210X202G4HACAUTO</a></b><br>Popis: CAP CER 1210 2NF 16V ULTRA STABL | <b>Výrobci: <a href="#">KEMET</a></b> | <a href="#">Dotaz</a> |
|  | <b>Část#: <a href="#">C1210X202G5HACAUTO</a></b><br>Popis: CAP CER 1210 2NF 50V ULTRA STABL | <b>Výrobci: <a href="#">KEMET</a></b> | <a href="#">Dotaz</a> |
|  | <b>Část#: <a href="#">C1210X202J5HACAUTO</a></b><br>Popis: CAP CER 1210 2NF 50V ULTRA STABL | <b>Výrobci: <a href="#">KEMET</a></b> | <a href="#">Dotaz</a> |
|  | <b>Část#: <a href="#">C1210X202G8HAC7800</a></b><br>Popis: CAP CER 1210 2NF 10V ULTRA STABL | <b>Výrobci: <a href="#">KEMET</a></b> | <a href="#">Dotaz</a> |
|  | <b>Část#: <a href="#">C1210X202G4HAC7800</a></b><br>Popis: CAP CER 1210 2NF 16V ULTRA STABL | <b>Výrobci: <a href="#">KEMET</a></b> | <a href="#">Dotaz</a> |
|  | <b>Část#: <a href="#">C1210X202K1HACAUTO</a></b><br>Popis: CAP CER 1210 2NF 100V ULTRA STAB | <b>Výrobci: <a href="#">KEMET</a></b> | <a href="#">Dotaz</a> |
|  | <b>Část#: <a href="#">C1210X202J4HACAUTO</a></b><br>Popis: CAP CER 1210 2NF 16V ULTRA STABL | <b>Výrobci: <a href="#">KEMET</a></b> | <a href="#">Dotaz</a> |
|  | <b>Část#: <a href="#">C1210X202K3HAC7800</a></b><br>Popis: CAP CER 1210 2NF 25V ULTRA STABL | <b>Výrobci: <a href="#">KEMET</a></b> | <a href="#">Dotaz</a> |
|  | <b>Část#: <a href="#">C1210X202G3HACAUTO</a></b><br>Popis: CAP CER 1210 2NF 25V ULTRA STABL | <b>Výrobci: <a href="#">KEMET</a></b> | <a href="#">Dotaz</a> |

### Související klíčová slova pro C1210X202J3HACAUTO

|  |                                 |                              |                            |
|--|---------------------------------|------------------------------|----------------------------|
| KEMET C1210X202J3HACAUTO.              | C1210X202J3HACAUTO distributor  | C1210X202J3HACAUTO dodavatel | C1210X202J3HACAUTO Cena    |
| C1210X202J3HACAUTO Stáhnout datasheet. | C1210X202J3HACAUTO Datasheet.   | C1210X202J3HACAUTO Stock.    | koupit C1210X202J3HACAUTO. |
| KEMET C1210X202J3HACAUTO.              | Kemet [MIL] C1210X202J3HACAUTO. |                              |                            |